

农业气象服务旬报

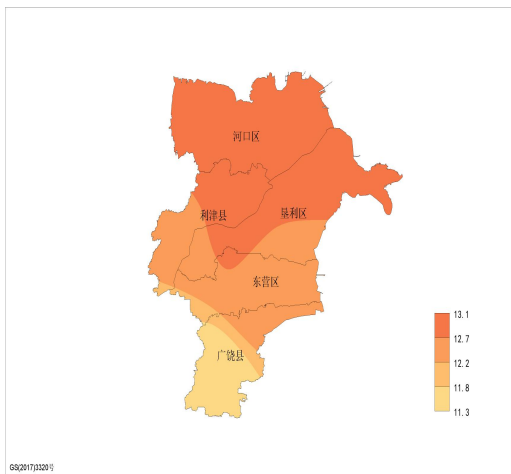
第三十一期

东营市气象局

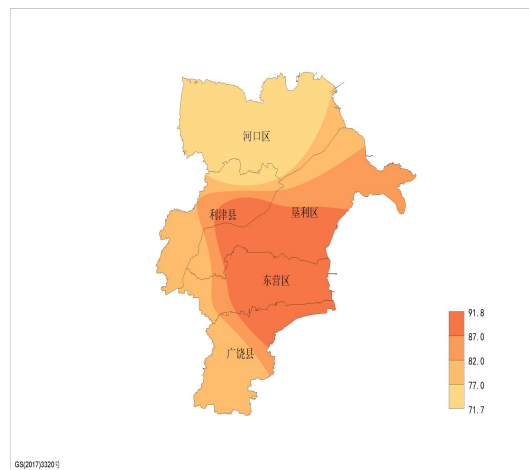
2020年11月1日

【前期天气概况】

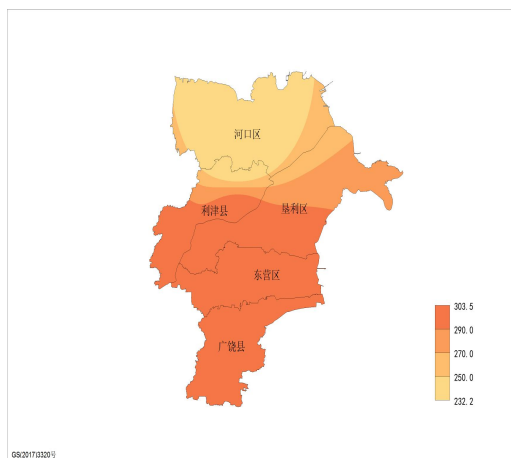
十月下旬全市平均气温 12.4℃，接近常年略偏高 0.1℃，旬最高气温 24.1℃，出现在 26 日（广饶）；本旬平均降水量 0.6mm，较常年偏少 91.3%；平均日照时数 81.3 小时，较常年偏多 8.3%。十月份全市平均气温 14.3℃，较常年偏低 0.5℃，月最高气温 24.8℃，出现在 11 日（广饶）；月平均降水量 2.0mm，较常年偏少 93.1%；月平均日照时数 245.6 小时，较常年偏多 14.6%。



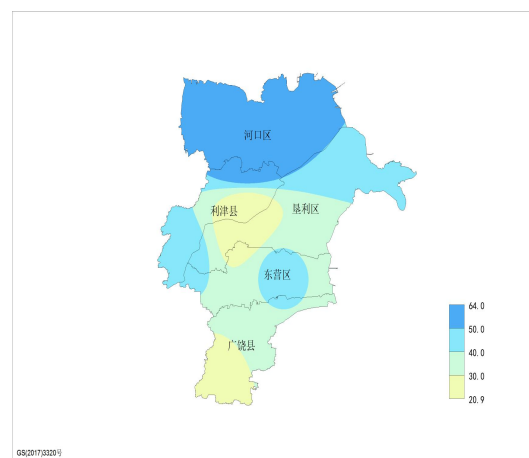
东营市 10 月下旬平均气温分布图



东营市 10 月下旬日照时数分布图

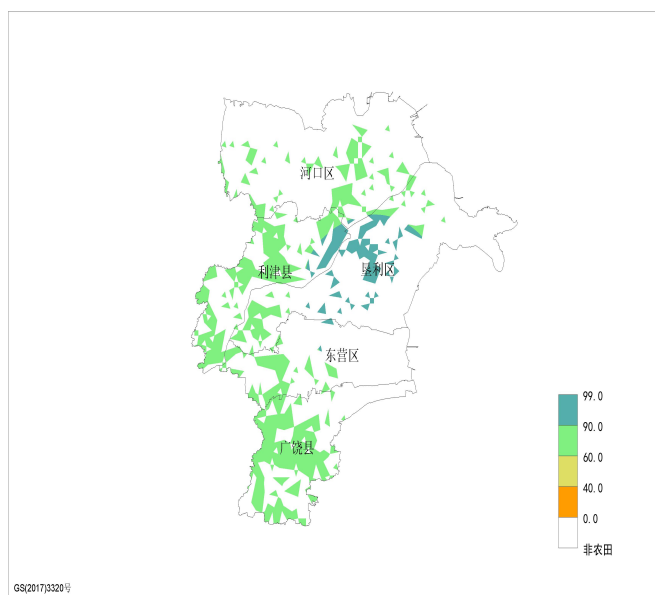


东营市 10 月份平均气温分布图



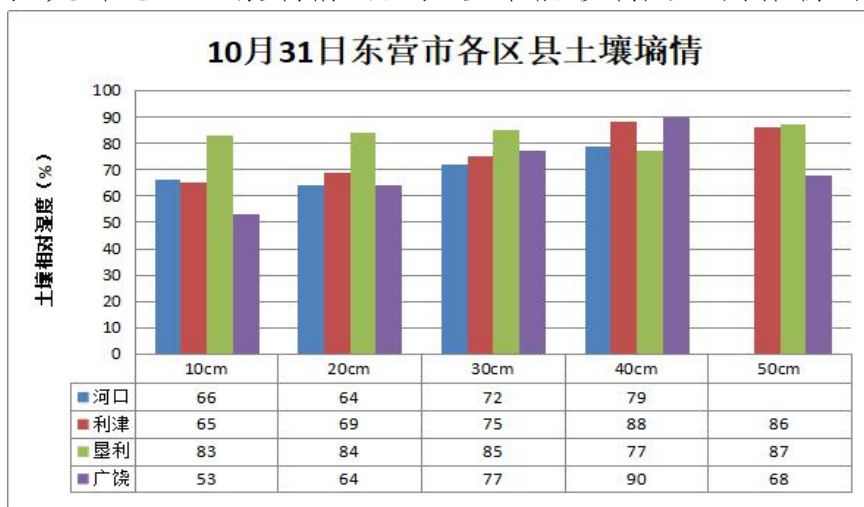
东营市 10 月份降水量分布图

【土壤墒情】



10月21—31日东营市20cm土壤相对湿度分布图

10月31日各区县测墒点土壤墒情监测结果分析,20cm深土壤相对湿度平均值为70%,大部地区土壤墒情适宜,基本能够满足田间作物的生长需求。



注：因河口区测墒点50cm深土壤相对湿度数据存疑，暂不使用。

【气象与农业】

十月下旬天气多云间晴有时阴,光温适宜,无明显冷空气过程,大部气象条件利于秋收作物收晒存储;旬内降水量偏少,大部地区无有效降水,对冬小麦出苗及苗期生长略显不利。

【天气预报】

预计十一月上旬，我市有三次冷空气过程，无明显降水天气过程。旬平均气温 10℃左右，接近常年，旬最低气温-2℃左右，出现在 3 日（广饶）。具体预报如下：

- 1 日，多云转晴，西风 2 到 3 级转北风 3 到 4 级。
- 2~3 日，晴，西北风 4 到 5 级减弱到 3 到 4 级。
- 4~5 日，晴转多云，偏南风 3 到 4 级。
- 6~7 日，多云转晴，北风 4 到 5 级减弱到 3 到 4 级。
- 旬末，晴转多云，南风转东风 3 到 4 级。

【关注与建议】

（一）紧抓晴好天气做好粮食的晾晒储藏工作。加强麦田冬前肥水管理，已出苗地区应及时做好查苗补种工作，墒情偏差地区要及时灌溉，确保冬小麦顺利出苗，并促进麦苗扎根分蘖，培育壮苗。

（二）11 月上旬冷空气活动频繁，要提前做好温室大棚的加固、薄膜修缮和设施作物的防寒保暖工作。风力等级较大时，关闭通风口，同时压严棚膜防止损毁；风力转小后，择晴好天气适时增加温室大棚通风透光时间，以控温降湿，谨防病害发生。

（三）继续做好大风、低温、冰冻等各类气象灾害的预警服务工作。

附表：

十月份各区县降水量（mm）

县区名	东营	河口	利津	垦利	广饶
旬降水量	1.2	0.2	0.7	1.2	6.8